



Apuntes para un Paseo Geológico por Lérida.

Por Luis Ángel Alonso Matilla Archivo 2.

Bajo está el Embalse de Canelles (por outdoor-photo-eu-google)



En el estany d'Ivars de Urgel.
(por heroneta-Google)



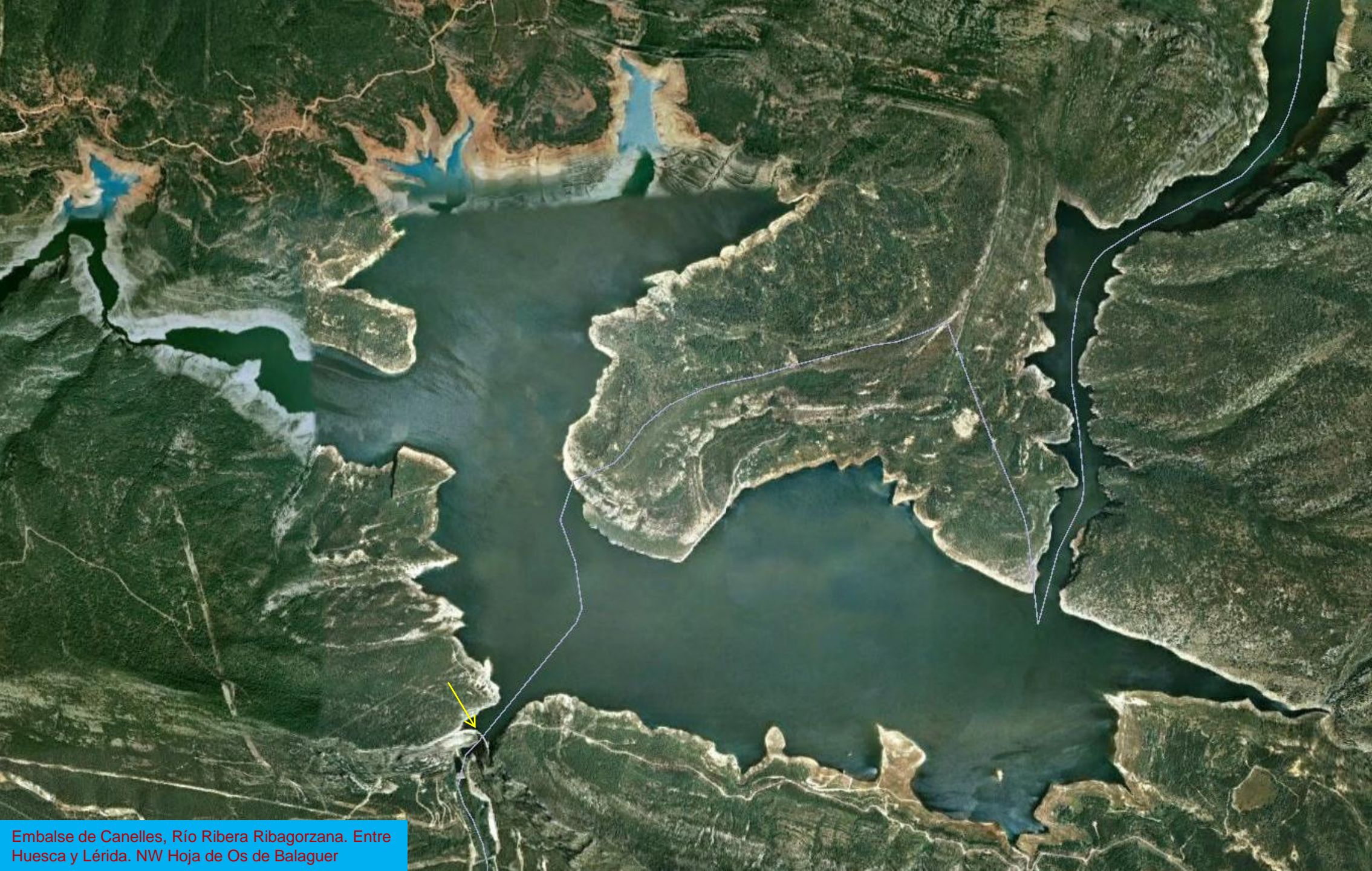
El Montsec. Camino de Sant Urbà E Hoja de Os de Balaguer (por TecnoFes-Google)

¿Te a caminar por entre campos para trillar y amapolas, las montañas te esperan.



Huesca – Lérida/ Lleida

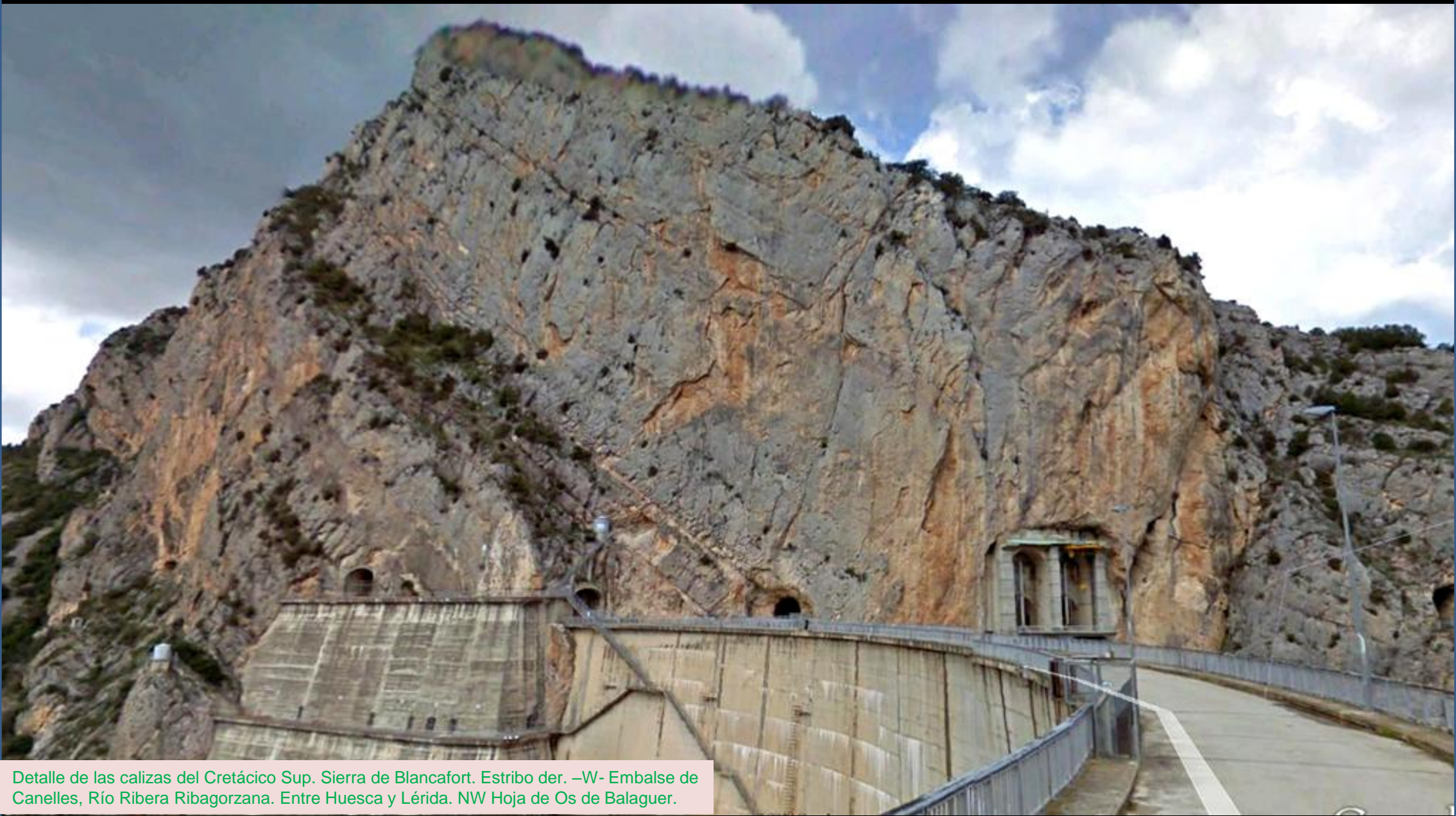
Entorno en la Hoja de Os de Balaguer,
327. Huesca – Lérida/ Lleida



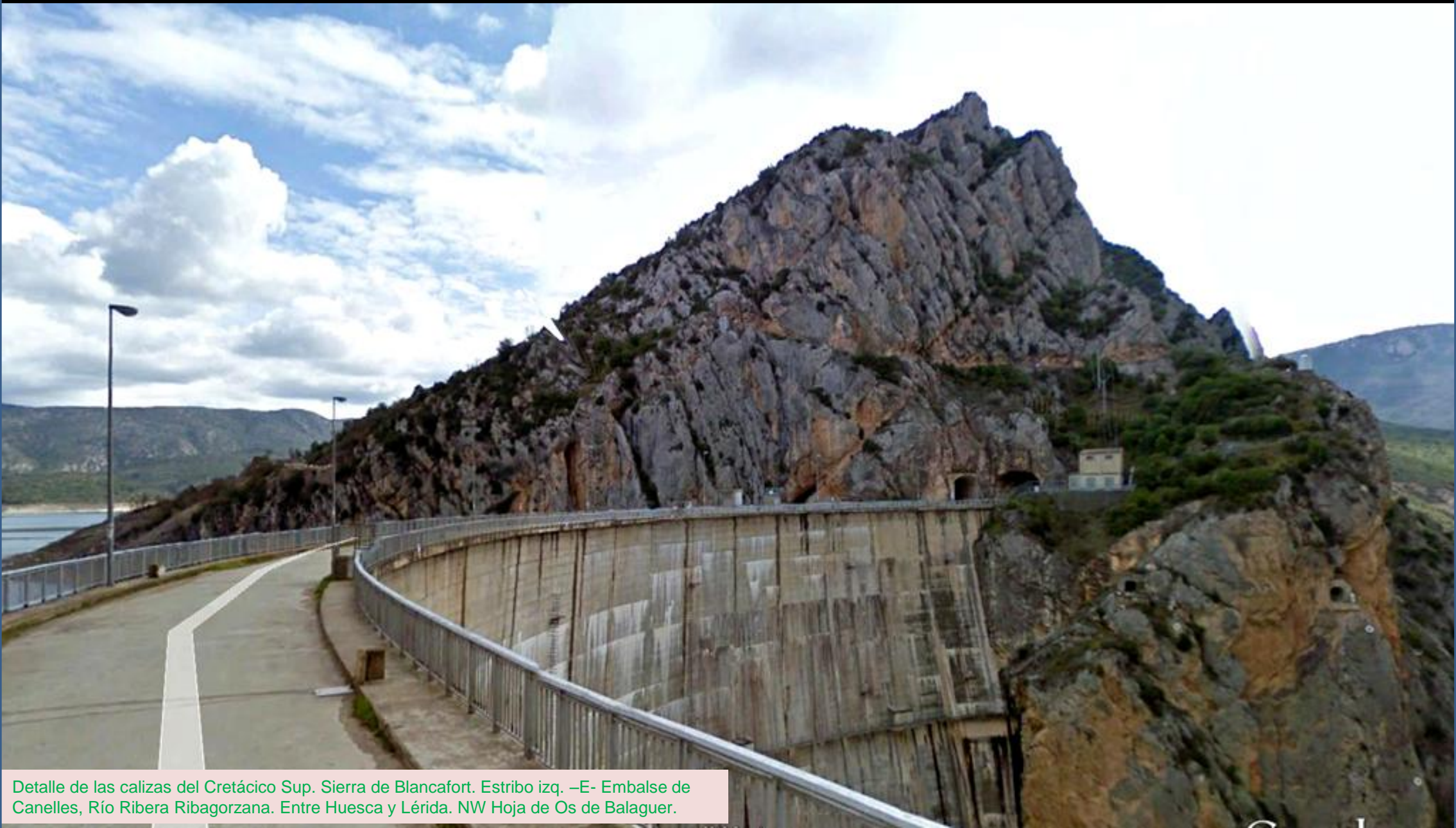
Embalse de Canelles, Río Ribera Ribagorzana. Entre Huesca y Lérida. NW Hoja de Os de Balaguer



Cerrada del Embalse de Canelles, Río Ribera Ribagorzana. Areniscas y calizas del Cretácico Sup. Sierra de Blancafort. Entre Huesca y Lérida. NW Hoja de Os de Balaguer. (por josep baradad-google)



Detalle de las calizas del Cretácico Sup. Sierra de Blancafort. Estribo der. –W- Embalse de Canelles, Río Ribera Ribagorzana. Entre Huesca y Lérida. NW Hoja de Os de Balaguer.



Detalle de las calizas del Cretácico Sup. Sierra de Blancafort. Estribo izq. -E- Embalse de Canelles, Río Ribera Ribagorzana. Entre Huesca y Lérida. NW Hoja de Os de Balaguer.



Calizas del Cretácico Sup. Cresta de Mondeví. Lérida.
NW Hoja de Os de Balaguer. (por Isidre Blanc-Google)



En las calizas del Cretácico Sup. Del Embalse de Canelles, Río Ribera Ribagorzana. NW Hoja de Os de Balaguer. (por outdoor-photo-eu-google)



Sierra del Montsec y el pueblo de Ager. Lérida. NE Hoja de Os de Balaguer.-SE de la de Benabarre. (por Salvador Consul-Google)



Cueva Gran Interior, calizas del Cretácico Sup. Le Avellanes, E Hoja de Os de Balaguer. (por Miquel Marcelino-Google)



Perspectiva desde el SW –relieve realzado- del la Hoja de Os de Balaguer con el Embalse de Santa Ana, entre Huesca y Lérida. Relieves Mesozoicos, Terciarios y Cuaternarios.



Cerrada en Huesca del Embalse de Santa Ana, entre Huesca y Lérida. SW Hoja de Os de Balaguer (por sergi1907-google)



Vista e imagen aérea desde el E del Embalse de Santa Ana, entre Huesca y Lérida. SW Hoja de Os de Balaguer (por Casiñé-Google)



Formas de erosión de las calizas tableadas del Muschelkalk, Triásico. En el W de Les Avellanes, Lérida. Centro SE Hoja de Os de Balaguer. (por Carles Rúbies-Google)



Margas grises-amarillentas del Eoceno, Paleógeno, Terciario. SW de Ager, Lérida. NE Hoja de Os de Balaguer.



Margas grises-amarillentas del Eoceno, Paleógeno, Terciario. SW de Ager, Lérida. NE Hoja de Os de Balaguer.



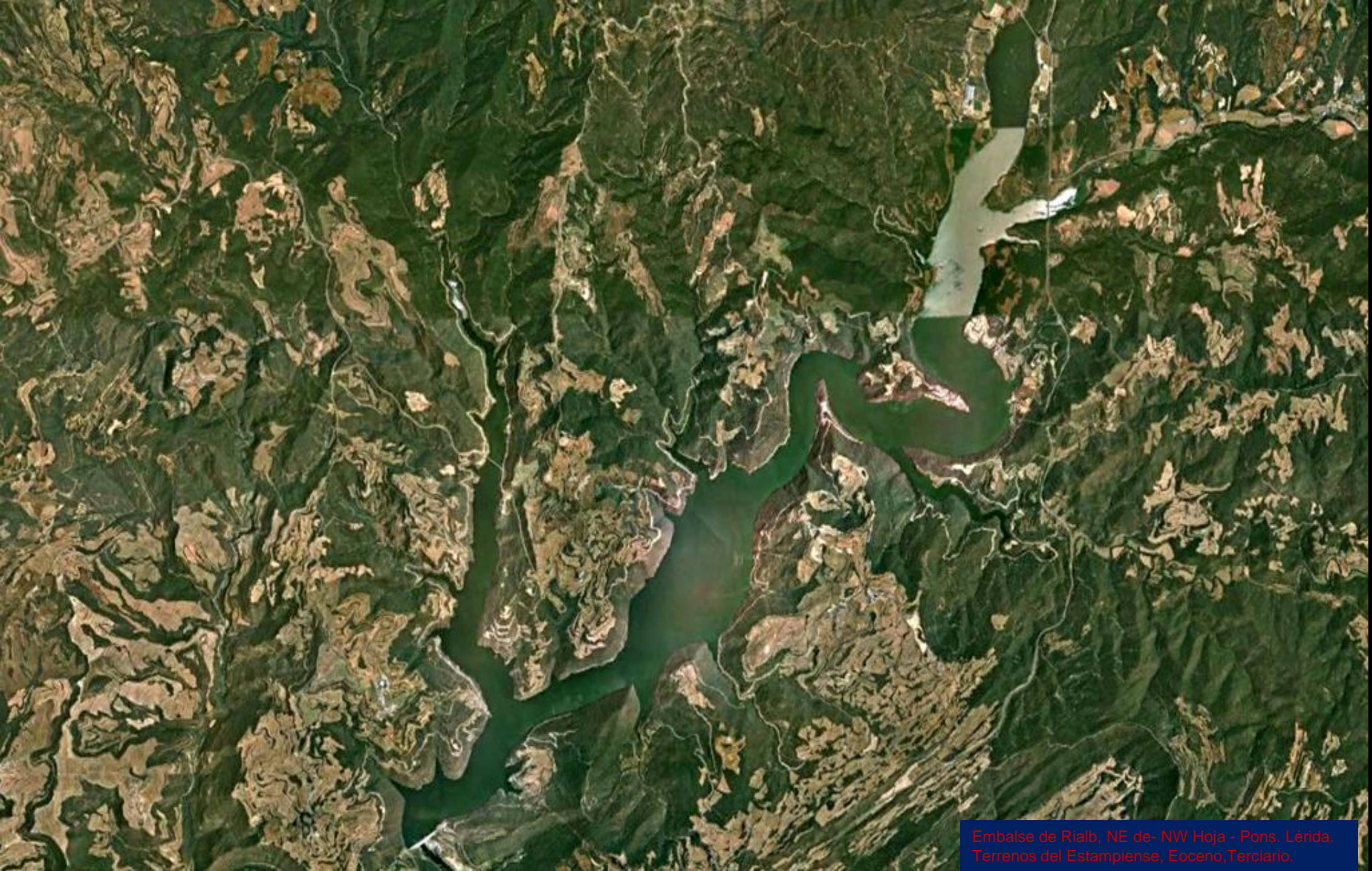
Vista aérea de los relieves de calizas del Eoceno Inf., Terciario. W de-SE Hoja - Os de Balaguer. (por santosim2-google)



Procesos kársticos en las calizas del Eoceno Inf., Terciario.
W de-SE Hoja - Os de Balaguer. (por Xurrac-Google)

Falta Hoja 328.





Embalse de Rialb, NE de- NW Hoja - Pons, Lérida.
Terrenos del Estampiense, Eoceno, Terciario.



Embalse de Rialb. NE de- NW Hoja - Pons. Lérida. Terrenos del Estampiense, Eoceno, Terciario. (por Jose Luis Google)



Desembocadura del Rialb en el Río Segre, al SE de Belfort, Lérida. NW Hoja de Pons. (por jose luis-google)



Cerrada del Embalse de Rialb. NE de- NW Hoja - Pons. Lérida. Terrenos del Estampiense, Eoceno, Terciario. (por Gallicant-Google)



Meandro, embalse de Rialb, de La Clua, Basella, Lérida.
NW Hoja de Pons. (por AI Sanchez-Google)



Perspectiva desde el S del gran anticlinal de Vilanova de L' Aguda, Lérida. Centro SW Hoja de Pons.



Relieves del Terciario y Mesozoico en La Baronía de Rialb. San Miguel de Montmagastre. Al fondo el Montsec. NW Hoja de Pons- NE Hoja de Artesa de Segre. Lérida. (por petjades-google)



Areniscas y lutitas del Oligoceno, Terciario, al SE de Bellfort, Lérida. NW Hoja de Pons.



Areniscas y lutitas del Oligoceno, Terciario, al SE de Belfort, Lérida. NW Hoja de Pons.



Túnel revestido en las areniscas y lutitas del Stampiense, Oligoceno, Terciario, al S de La Clua, Lérida. NW Hoja de Pons.



Taludes en areniscas y lutitas del Stampiense, Oligoceno, Terciario, al NE de Basella, Lérida. NW Hoja de Pons.



Taludes de areniscas pardas del Sannoisiense, Oligoceno, Terciario. NE de- NW Hoja- Pons. (por se_bmw-google)



Detalle de anterior: Taludes de areniscas pardas del Sannoisiense, Oligoceno, Terciario. NE de- NW Hoja- Pons.



C-14

Taludes de limolitas y areniscas del Sannoisiense, Oligoceno, Terciario. E de- NW Hoja- Pons.



Detalle de anterior: Taludes de limolitas y areniscas del Sannoisiense, Oligoceno, Terciario. E de- NW Hoja- Pons.



Margas grises y yesos del Sannoisiense, Oligoceno, Terciario. Al NW de Biosca, Lérida. S Hoja de Pons.



Margas grises y yesos del Sannoisiense, Oligoceno, Terciario. Al NW de Biosca, Lérida. S Hoja de Pons.



Meandros del Río Segre en el N de la población de- NW Hoja- Pons. Perspectiva desde el S- en relieve realzado. Giro brusco ¿por falla?



Lérida- Barcelona

Entorno en la Hoja de Cardona,
330, Lérida- Barcelona



Embalse de St. Ponç, Río Cardener. NW Hoja de Cardona. [Cerrada](#) y vista (por coronerl-google)



Vista aérea desde el N del Embalse de St. Ponç, Río Cardener. Entre margas y limolitas del Stampiense, Oligoceno, Terciario. NW Hoja de Cardona. (por Manel Ferrer- Google)



En el Embalse de St. Ponç, Ríó Cardener. NW
Hoja de Cardona. (por Martí_García-Google)



En el pequeño embalse de L'Alcina, en Riner, NW Hoja de Cardona, Lérida. (por bornem-google)



Depósitos fluviales de Rivera Aiguadora, en Naves, Lérda, NE Hoja de Cardona. (por riolita(...)-google)



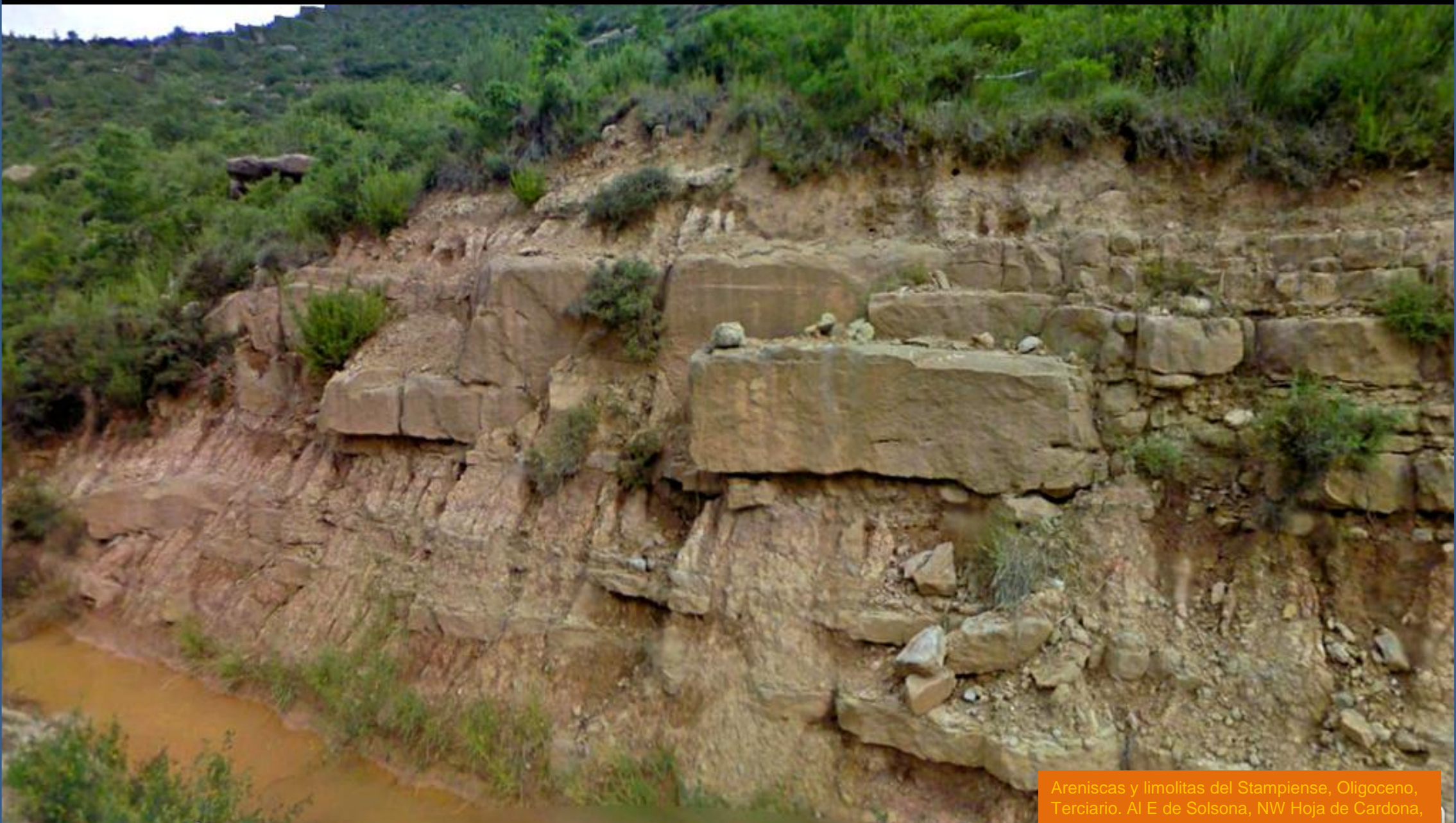
Areniscas y limoitas del Stampiense, Oligoceno, Terciario. Al E de Solsona, NW Hoja de Cardona,



©2012 Google

Google

Areniscas y limilitas del Stampiense, Oligoceno, Terciario. Al E de Solsona, NW Hoja de Cardona



Areniscas y limolitas del Stampiense, Oligoceno, Terciario. Al E de Solsona, NW Hoja de Cardona,



Areniscas y limolitas del Stampiense, Oligoceno, Terciario. Al E de Solsona, NW Hoja de Cardona



Margas y limolitas del Sannoisiense, Paleogeno, Terciario. Al E de Ardevol, Al S Hoja de Cardona.



Huesca- Lérida

Entorno en la Hoja de Almacelles,
358. Huesca- Lérida



© 2011 Google

© 2012 Google

© 2012 Google

En terrenos del Ageniense, Terciario, al SW de Such. SW Hoja de Almacelles



En terrenos del Ageniense, Terciario, al SW de Such. SW Hoja de Almacelles



©2011 Google

©2011 Google

En terrenos del Ageniense, Terciario, Al
NW – Centro SE Hoja -de Almacelles

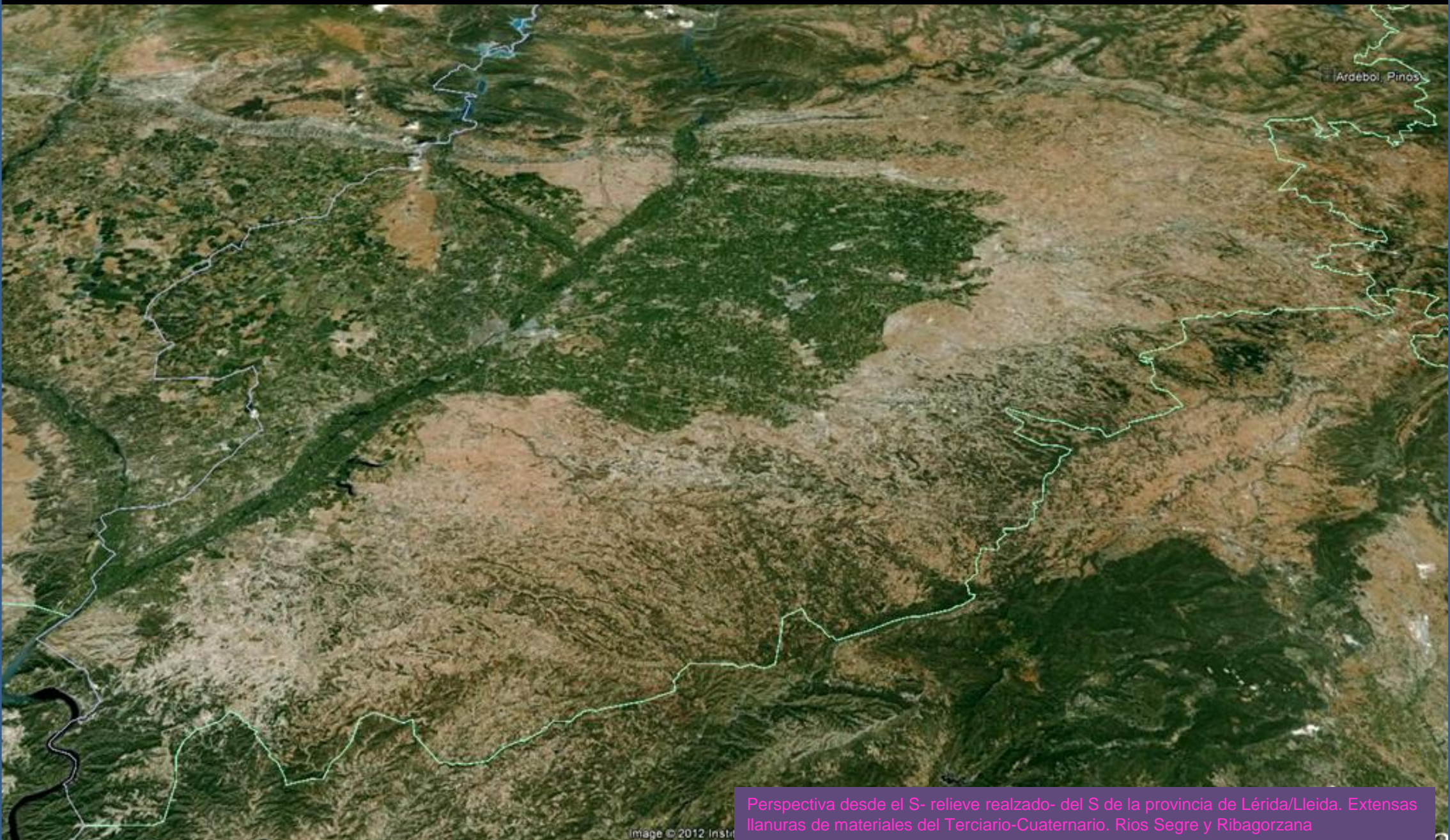


Pequeño pantano entre Guimenells y el Pla de La Font. Lérida. SW Hoja de Almacelles. (por rulety-google)

Huesca- Lérida



Entorno en la Hoja de Balaguer,
359. Huesca- Lérida



Ardebol, Pinos

Perspectiva desde el S- relieve realizado- del S de la provincia de Lérida/Lleida. Extensas llanuras de materiales del Terciario-Cuaternario. Rios Segre y Ribagorzana

Image © 2012 Inst



En terrenos del Pleistoceno Inf. Cuaternario. Altiplano del Sas, al W de Alfarrás, Lérida. (por sergialarcon-google)



Chatiense, Oligoceno Sup.Terciario, Mormur, W de Balaguer, Centro E Hoja. (por marcbaldoma-google)



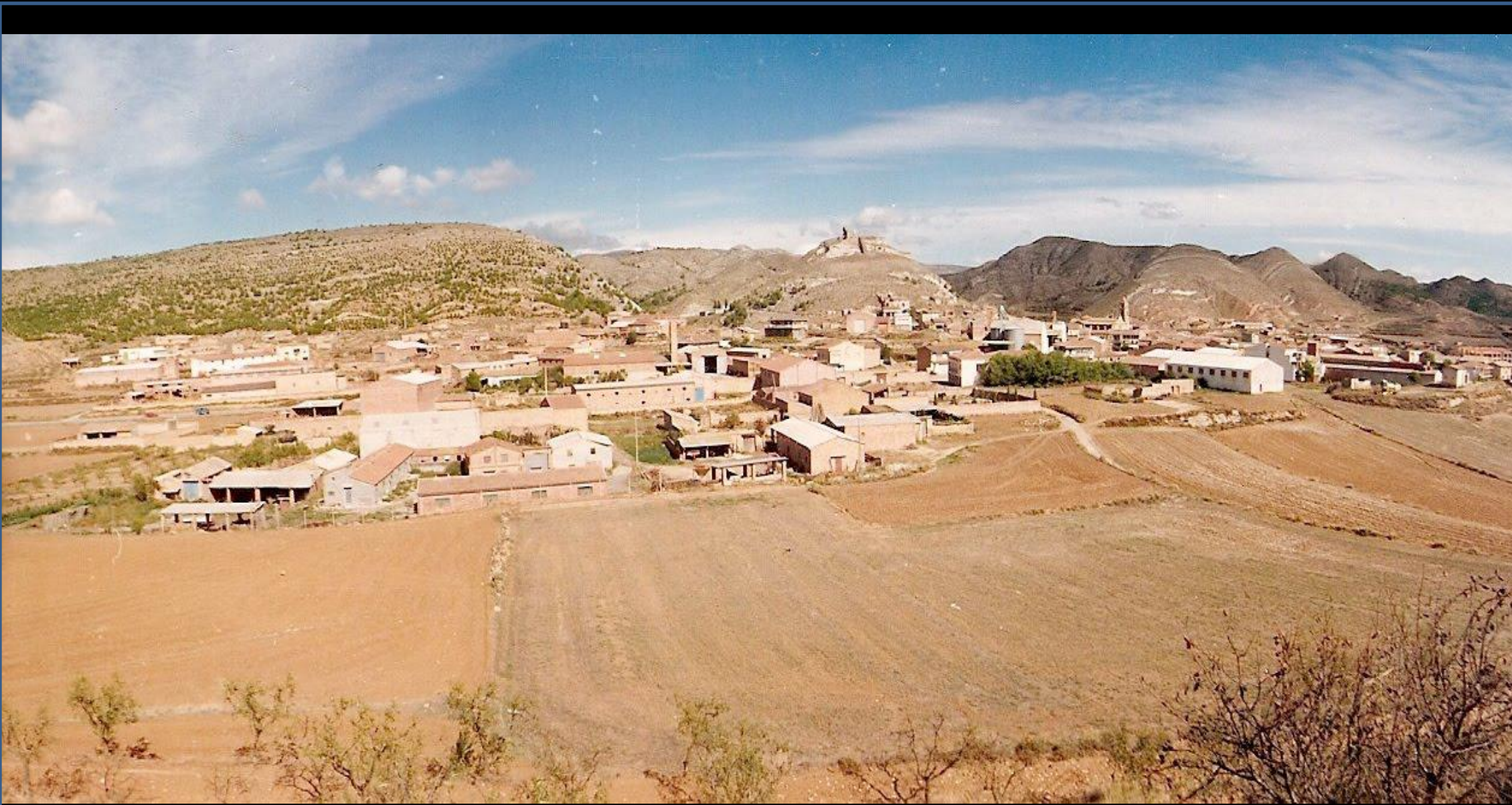
Pleistocenos, Cuaternario, y algo de Chattiense, Terciario, en Corbins, Lérida. SE Hoja de Balaguer. (por sserog-google)



Areniscas del Chattiense, Oligoceno Sup, Terciario.
En el SW de Roselló, Lérida, SW Hoja de Balaguer,



Areniscas, limos y arcillas del Chattiense, Oligoceno Sup, Terciario. W de Torrefarrera, Lérida, SW Hoja de Balaguer (por Francis104-Google)



Desde el Cuaternario a las lomas del Oligoceno y Eoceno, Terciario. En el S de Algerri, Lérida. NW Hoja de Balaguer. (por josep baradad-google)



Yesos grises con arcillas del Priaboniense, Eoceno Sup.
Terciario. NE de Castelló de Farfanya. NE Hoja de Balaguer.



Terciario tableado en el E de Castelló de Farfanya, Lérida. NE Hoja de Balaguer



Yesos con arcillas y margas del Priaboniense, Eoceno Sup.
Terciario. NW de Castelló de Farfanya. NE Hoja de Balaguer.



© 2011 Apple

Pliegues halocinéticos en los yesos con arcillas y margas del Priaboniense, Eoceno Sup. Terciario. NW de Castelló de Farfanya. NE Hoja de Balaguer.





C-12

Areniscas del Estampiense, Oligoceno Inf. Terciario.
Al SW de Gerb, Lérida. NE Hoja de Balaguer.





Canal en el N de Tárrega, Lérida. SE Hoja de Agramunt. (por Carles Ballester-Google)



El Estany d'Ivars de Urgel. Lérida. S Centro Hoja de Agramunt. (por escurçó negre-google)



Arroyo de La Bobera, en Archs, Lérida. Zona de Cuaternario. SW Hoja de Agramunt. (por plixplax-google)



Areniscas y limos del Estampiense, Oligoceno Inf., Terciario. SW de –Centro SE Hoja- Agramunt. Lérida.



Areniscas y limos del Estampiense, Oligoceno Inf.,
Terciario. SW de –Centro SE Hoja- Agramunt. Lérida.



Plana de Urgell, en Agramunt- SE de Almenara Alta, L rida. Centro E Hoja- (por Jaume Ignasi Argil s-Google)



Entorno en la Hoja de Guisona,
361, Lérida- Barcelona

Lérida- Barcelona



Llanuras en terrenos del Terciario y Cuaternario en Vilanova de l'Aguda. Lérida. NE Hoja de Guisona. (por Miquel Castro-Google)



Terrenos de bajo relieve en materiales del Terciario. En Palouet, SW de Massoteres, Lérida. NE Hoja de Guisona. (por jovif-google)



En terrenos del Estampiense, Oligoceno, Terciario. NE de Riudeovelles, Lérida: SW Hoja de Guisona. (por bratac-google)



Relieves del Terciario y Cuaternario. Llanuras cerca de Cervera, en Les Oluges, Lérida. SE Hoja de Guisona. (por djbahe-google)



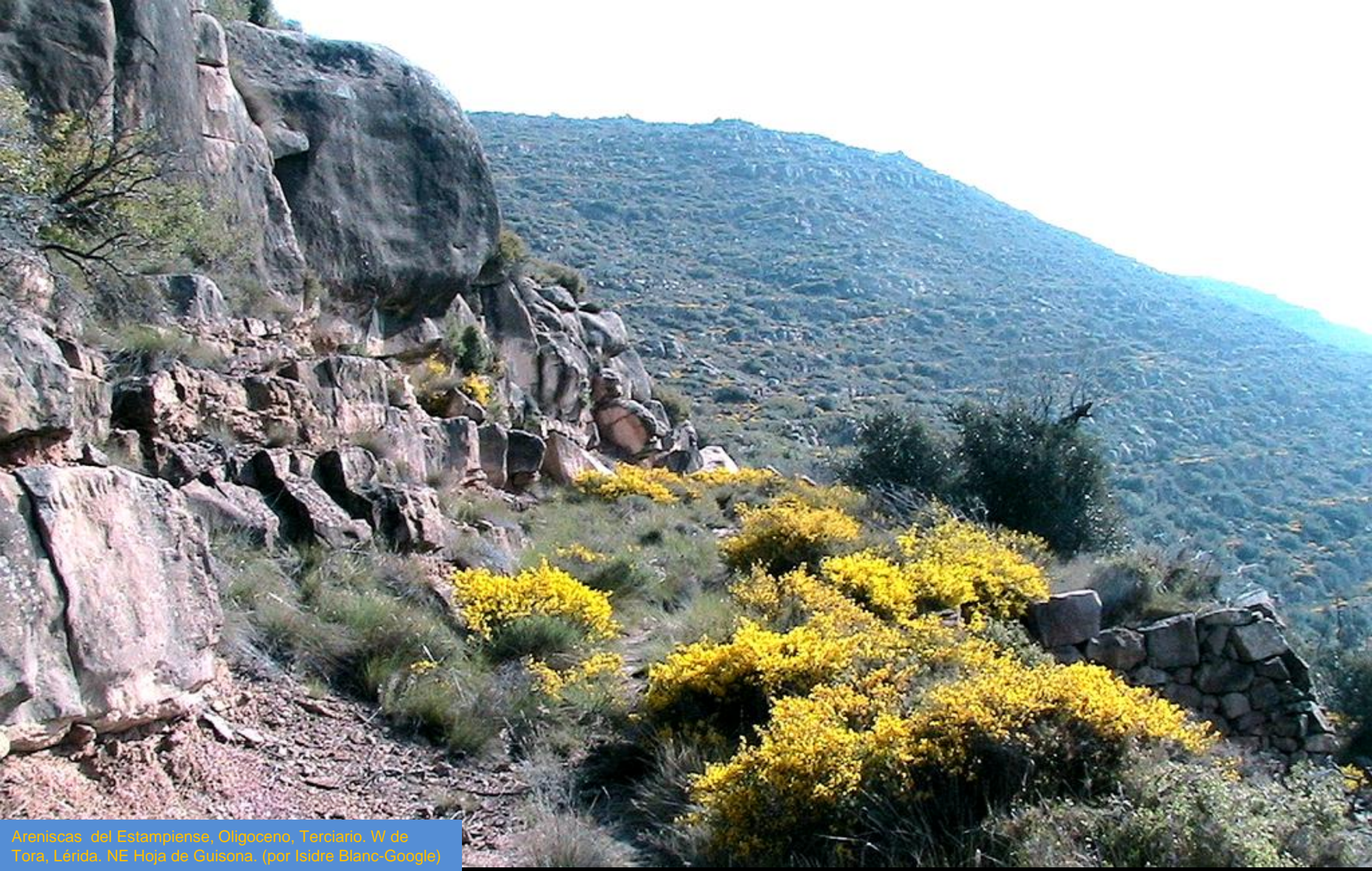
Pliegue ¿halocinético? en las margas, areniscas del Estampiense. N de Torá, NE Hoja de Guisona.



Areniscas del Estampiense. N de Torá, Lérida, NE Hoja de Guisona.

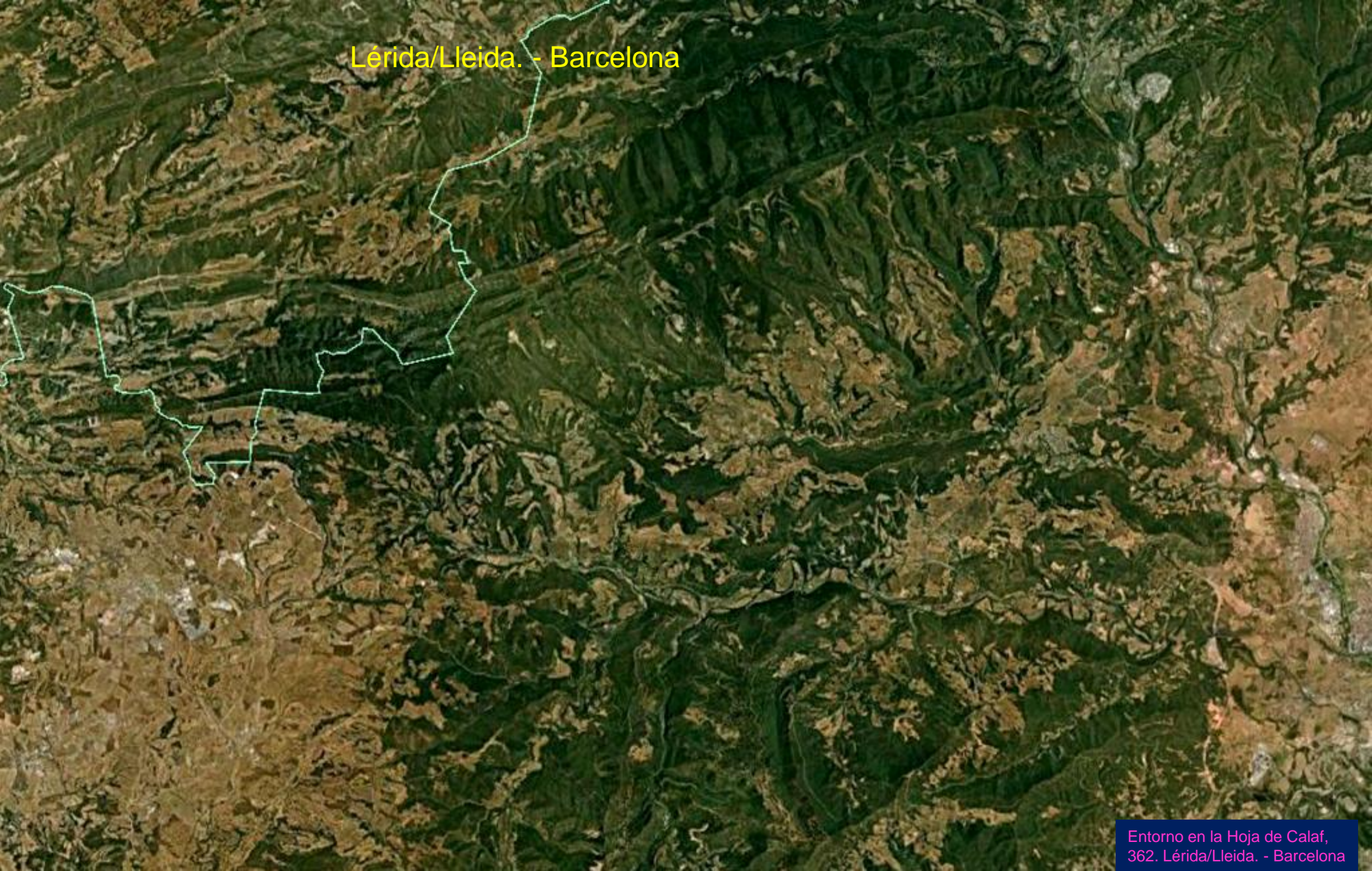


Areniscas del Estampiense. N de Torá, Lérida, NE Hoja de Guisona.



Areniscas del Estampiense, Oligoceno, Terciario. W de Tora, Lérida. NE Hoja de Guisona. (por Isidre Blanc-Google)

Lérida/Lleida. - Barcelona





Firma geológica en la Hoja de Pons



Esa hora del día en la que los campos infinitos llaman a la quietud... o a irnos a otro archivo.. También.

(por Joan Llossas-Google)